



Relatório de Atividades

Parceiros da Educação



2020

O 2020 da Parceiros

A pesar da pandemia, 2020 foi o ano que mais crescemos em todos os sentidos: número de alunos diretamente impactados – de 78 mil para mais de 259 mil, um incremento de 231% isso sem contar que, desde o ano passado, o material de reforço produzido pelo time da Parceiros está sendo utilizado por TODOS os 3,4 milhões de alunos da rede estadual (detalhes abaixo) número de escolas parceiras – de 185 para 375, um incremento de 103% Valor investido em projetos: de R\$ 11.164.087,90 em 2019 para R\$ 22.314.178,83 em 202, incremento de 100%

Foi, sem dúvida, o ano em que nosso time de mais de 100 colaboradores (incremento de 70%) mais trabalhou! Arregaçamos as mangas para reinventar o nosso modelo de trabalho, adicionar novos focos de atenção e contar todos os dias com a tecnologia para continuar atendendo às necessidades dos alunos, dos professores e das equipes gestoras das redes públicas de educação de São Paulo.

O ano começou com o planejamento estratégico e início da execução do plano de parceria nas 180 escolas das diretorias Sul 1 e 2 da Capital, com o apoio da Fundação Itaú Cultural, Instituto Bem Maior e Fundação Lemann. São mais de 180 mil alunos só nessa frente – universo maior do que oito redes estaduais!

Nosso foco principal foi reforçar a aprendizagem do que chamamos de “habilidades estruturais” dos nossos alunos, o conhecimento básico que eles e elas precisam saber para o ano que estão cursando.

Veio a pandemia e tivemos que reinventar a forma que estávamos formando os formadores e professores, adotando formatos virtuais como os demais.

Mas, com o fechamento das escolas, o número de alunos defasados cresceu exponencialmente na rede como um todo. Em agosto, o Secretário Rossieli nos convocou para estender o programa de recuperação da Sul 1 e 2 para toda rede.

O desafio foi aceito e passamos a alocar mais de 30 profissionais para a produção de material para todas as aulas de Língua Portuguesa e Matemática para os Anos Finais e Ensino médio e metade das aulas destas disciplinas nos Anos Iniciais.

Também apoiamos, em parceria com o Instituto Singularidades, a formação de mais de 60 mil professores – um desafio que comparamos à invasão da Normandia pela sua complexidade.

É o maior impacto que a Parceiros da Educação já teve em sua história.

Para nós, um momento muito

gratificante, resultado de 17 anos de um profundo conhecimento da rede estadual paulista.

Para as demais escolas (o que chamamos de Parcerias Estruturais), desde o início do período de interrupção de aulas presenciais, tivemos a preocupação de garantir a aprendizagem à distância. Para isso, elaboramos e distribuimos nas escolas um Caderno de Atividades e avaliamos e apoiamos a disponibilização gratuita de plataformas educacionais para a Secretaria da Educação do Estado (SEDUC). Realizamos também a capacitação de professores para uso pedagógico da tecnologia, e complementamos essa ação com o apoio dos estagiários das escolas parceiras.

Para endereçar as questões de conectividade de alunos e escolas, readequamos Salas de Informática e criamos o Projeto Tablets na Escola, que até o fim de sua implementação entregará mais de 11 mil aparelhos às escolas, que têm a responsabilidade de emprestá-los aos alunos e acompanhar sua utilização.

Outra questão fundamental durante a pandemia foi a do apoio socioemocional e de saúde mental, por meio de rodas de conversa online com equipes gestoras das escolas e lives para gestores e professores.

A Parceiros também coordenou, em parcerias com as Secretarias da Educação, Desenvolvimento Social e Desenvolvimento Econômico, e com o apoio da Fundação Itau Social (programa Todos pela Saúde), Associação Samaritano e diversos doadores, a transformação de três escolas públicas em Centros de Isolamento da Covid. Foi um case de sucesso de parceria público-privada, com a primeira escola sendo disponibilizada ao público em apenas cinco semanas!

Para as 7 redes municipais do estado de São Paulo parceiras, nosso apoio foi adaptado ao cenário de pandemia. Readequamos indicadores e elaboramos um Guia de Implementação com propostas de ações de planejamento, monitoramento e comunicação. Apesar dos desafios, foi um ano de grandes conquistas, com a Parceiros apoiando a construção de Currículo e de documentos orientadores de 3 redes municipais com base no Currículo Paulista.

O ano de 2021 já começa com grandes desafios: recuperar as habilidades defasadas e articular o ensino presencial ao remoto. Para isso, a Parceiros continua apoiando o Programa de Recuperação e Aprofundamento com a elaboração de materiais didáticos, formação de professores e acompanhamento

pedagógico para as redes estadual e municipais e potencializando as ações desse programa nas escolas parceiras. Uma iniciativa de destaque é o Painel de Acompanhamento (Dashboard), um instrumento de gestão à vista, desenvolvido com foco no Programa de Recuperação e no ensino híbrido, de modo a diagnosticar problemas e ajudar a traçar melhores ações para resolvê-los.

Após o piloto com 4 de nossas escolas de dezembro de 2020 a fevereiro de 2021, estamos prontos para levar o painel a todas as escolas parceiras, e articular esse instrumento de gestão com as ações do eixo pedagógico.

Após um ano tão diferente e desafiador, gostaríamos primeiramente

de agradecer vocês, nossos Parceiros, pela dedicação às escolas, pela paciência com as reprogramações necessárias e, acima de tudo, pela verdadeira parceria. Foi vital para nós contarmos com o apoio de cada um de vocês, que nos deu uma grande força e confiança para seguirmos firmes com o nosso trabalho, impactando cada vez mais crianças e jovens.

Mais uma vez, o nosso MUITO OBRIGADO e que possamos continuar caminhando, juntos, em direção a uma educação pública de qualidade para todos os estudantes do estado de São Paulo.

Por Jair Ribeiro



O 2020 da Parceiros



2004

O empresário Jair Ribeiro, ao conhecer as ações em Paraisópolis, assumi parceria com uma escola e sensibiliza um grupo de empresários que se compromete a estabelecer parcerias com outras escolas.

2009

A iniciativa em São Paulo inspira empresários do Rio de Janeiro, que replicam o modelo de parcerias, com gestão e autonomia próprias.

2013

A Parceiros começa a estabelecer parcerias com redes municipais de ensino, ampliando a abrangência do Programa e contribuindo diretamente para as políticas públicas locais.

2016

Para diminuir o percentual de alunos com baixa proficiência em Língua Portuguesa e Matemática, a organização lança um projeto de formação sobre recuperação de aprendizagem por meio de sequências didáticas. Após avaliação dos resultados do projeto e sua relevância, ele é apresentado à Secretaria de Educação, que o replica em 272 escolas de ensino integral.

2020

A pedido da SEDUC, a Parceiros implementa o Programa de Recuperação e Aprofundamento de Aprendizagem, num esforço recuperar o tempo perdido com a Pandemia. Com este programa, a Parceiros impacta 100% das escolas estaduais de São Paulo (5.100 no total) e os 3,5 milhões de alunos da rede.

1991

Iniciativa em uma escola pública de Paraisópolis (SP), protagonizada por Jayme Garfinkel, presidente da Porto Seguro Seguradora, lança a semente das parcerias entre a sociedade civil e escolas públicas.

2006

Criação do Programa Parceiros da Educação e formação de um núcleo técnico para desenvolvê-lo. O programa tem quatro pilares: apoio pedagógico, apoio à gestão, integração família e escola e apoio à infraestrutura.

2011

Por desenvolver práticas bem-sucedidas na escola, a Parceiros da Educação passa a integrar o Programa Educação: Compromisso de São Paulo, da Secretaria Estadual de Educação de SP.

2015

A Parceiros, com o apoio de uma consultoria especializada, desenvolve e implanta uma metodologia de Gestão Educacional, com o objetivo de qualificar a gestão escolar voltada para resultados. Essa metodologia, após ser validada, foi apresentada à Secretaria Estadual e aplicada nas escolas de ensino integral.

2018

A Parceiros prioriza ações de formação do coordenador pedagógico para fortalecer a sua atuação e garantir a sustentabilidade das ações oferecidas pelo Programa. Cria o Núcleo de Formação de Recuperação de Aprendizagem aos coordenadores e Professores.





MISSÃO

Promover a **melhoria da educação pública brasileira através do engajamento da sociedade civil** por meio de parcerias com escolas e secretarias estadual e municipais, com o objetivo de proporcionar **uma formação integral de qualidade aos estudantes**, valorizar os educadores da rede pública e contribuir para as políticas públicas educacionais.

VISÃO

Ser uma **organização de referência** no âmbito do investimento social privado em **educação básica pública no Brasil**.

VALORES

- **Resiliência**
- **Escalabilidade**
- **Excelência nos resultados**
- **Valorização do Professor**
- **Responsabilidade e corresponsabilidade**
- **Transparência**
- **Respeito à autonomia das escolas e das redes de ensino**

Quatro Pilares e Ações Prioritárias

O Plano de Ação da parceria é elaborado para atender às **características e necessidades** específicas de cada escola, rede ou diretoria de ensino, e fundamentado nos quatro pilares do Programa Parceiros da Educação:

Pedagógico

Avaliação diagnóstica

Apoio às escolas no uso adequado dos dados das avaliações para potencializar a aprendizagem.

Formação continuada

Direcionada aos coordenadores pedagógicos e professores, com o objetivo de melhorar a qualidade do ensino oferecido pela escola.

Recuperação da aprendizagem

Atuação nas defasagens específicas de cada aluno, para potencializar a aprendizagem.

Gestão

Formação Continuada

Voltada para gestores escolares, com o intuito de fortalecer do trabalho com foco em resultados educacionais.

Acompanhamento

Assessoria para equipes gestoras das escolas e redes. Cada escola parceira conta com um facilitador, que acompanha até três escolas.

Integrantes da equipe central da Parceiros, os gestores de parceria assessoram até 15 equipes escolares cada.

Comunitário

Iniciativas para engajar as famílias, para que sejam corresponsáveis no desenvolvimento educacional dos alunos.

Infraestrutura

Investimentos nos espaços pedagógicos (sala de informática, sala de leitura e laboratórios) que impulsionam e potencializam a aprendizagem.

Nossas Parcerias

Parceria Estrutural

Entre sociedade civil e escolas estaduais, as parcerias também são de médio e longo prazo e têm a melhoria da aprendizagem dos alunos como principal objetivo. Hoje, a Parceiros conta com 37 escolas estruturais parceiras onde, após um diagnóstico inicial, ações com o compromisso de todas as partes – escolas, Parceiros da Educação e parceiros – são definidas e executadas nos seguintes eixos: pedagógico, gestão, engajamento da comunidade e infraestrutura.

No ano de 2020, a Parceiros apoiou 477 pessoas, entre educadores, gestores que participaram das formações em Língua Portuguesa, Matemática, Tecnologia, Socioemocional e Gestão de Pessoas.

Além das formações, as escolas parceiras receberam doações de tablets e um programa de conectividade para que os alunos pudessem ter ferramentas para seguirem estudando com o EAD.

Redes Municipais

Entre sociedade civil e redes municipais, as parcerias são de médio e longo prazo e têm a melhoria da aprendizagem dos alunos como principal objetivo. A Parceiros conta hoje com 7 Redes Municipais parceiras: Espírito Santo do Pinhal, Roseira, Vargem Grande Paulista, Itu, Ibiúna, Itaquaquecetuba e Ribeirão Preto.

Nossa parceria com as Redes Municipais é focada, em sua maioria, em anos iniciais, pois as únicas redes que possuem escolas com anos finais são

Ribeirão Preto e Roseira. No ano de 2020, as principais atividades foram a assessoria técnica e de gestão para resultados para as equipes técnicas das secretarias e as formações de professores, coordenadores pedagógicos e equipes gestoras das escolas das redes. Estavam presentes 737 participantes nas diversas formações: Língua Portuguesa, Matemática, Socioemocional, Metodologias Ativas, além de formações específicas para

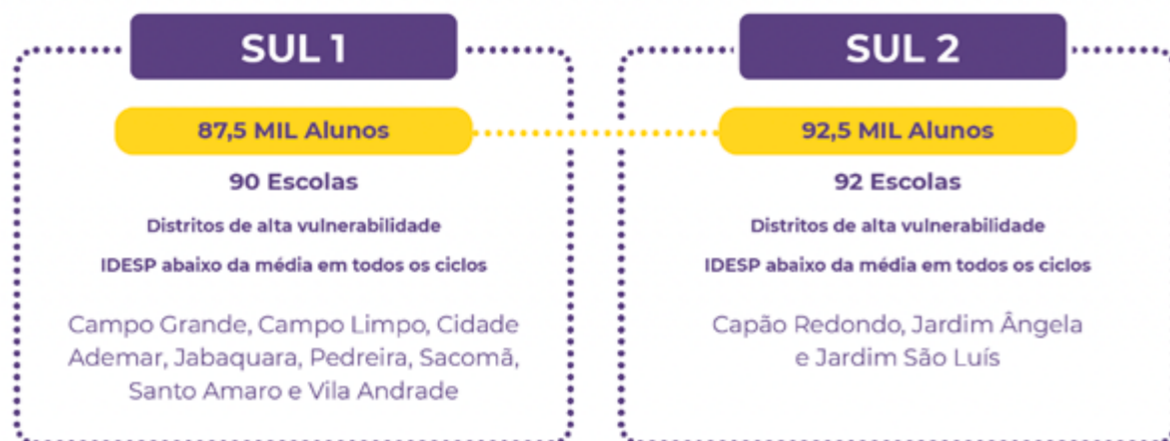
Coordenadores Pedagógicos e para elaboração de Currículo Municipal. Além disso, tivemos que apoiar todas as redes com um Guia de Implementação de como trabalhar em tempos de Covid.

No Guia, as equipes gestoras, PCNPs e professores, puderam obter auxílio sobre diversos temas como EAD, caderno de atividades e dicas gerais de como trabalhar durante a pandemia.

Parceria com Diretorias de Ensino

Com o apoio do **Movimento Bem Maior**, **Fundação Itaú** para Educação e Cultura e da **Fundação Lemann** e, em conjunto com a **Secretaria Estadual de São Paulo**, a Parceiros conseguiu colocar em ação um projeto de atuação em diretorias de ensino. As diretorias são regionais de ensino, responsáveis por um conjunto de escolas. No estado todo são 91.

Começamos em duas das mais desafiadoras diretorias de São Paulo: **Sul 1 e Sul 2**, situadas em bairros da periferia da capital com grande vulnerabilidade socioeconômica, como Capão Redondo, Cidade Ademar, Jardim Ângela e Campo Limpo. São 182 escolas com mais de 180 mil alunos – maior do que a rede educacional de oito estados brasileiros!



O novo modelo de atuação conta com o investimento de Parceiros Master (Movimento Bem Maior, Fundação Itaú para Educação e Cultura e da Fundação Lemann), que apoiam formações continuadas para os profissionais das Diretorias de Ensino e de todas as escolas. Vinte três dessas escolas contam também com um “parceiro empreendedor”, um parceiro exclusivo que investe nas demandas específicas de cada unidade. Com uma atuação regionalizada, conseguimos potencializar os investimentos, tornando as parcerias mais acessíveis, ampliando a quantidade de escolas públicas apoiadas e de membros da sociedade civil engajados

com a melhoria da educação no país.

Em 2020, com a pandemia, alguns projetos foram adaptados para o novo contexto. O nivelamento iniciado nas Diretorias de Ensino foi ampliado para todas as escolas estaduais, se tornando o **Projeto de Recuperação e Aprofundamento**. No âmbito das Diretorias, os esforços foram concentrados em ações de apoio socioemocional, para equipes da DE e para equipes das escolas, apoio para conectividade dos estudantes com projeto de doação de tablets e plataformas educacionais, além de projetos de combate ao abandono e evasão, com projetos direcionados a estudantes e professores.



Parceria Empreendedora

Nas 23 escolas com parcerias empreendedoras foram desenvolvidas ações para atender as demandas do ensino remoto surgidas em decorrência da pandemia. Aos professores e coordenadores foram organizadas formações remotas abordando o ensino de recursos pedagógicos tecnológicos e formações socioemocionais para fortalecer e propiciar melhores condições de acolhimento aos alunos em suas dificuldades.

O apoio formativo às equipes gestoras também foi oferecido para que pudessem lidar com a gestão para a aprendizagem e, naquelas que aderiram ao Programa de Ensino Integral, fortalecer a sua implantação e implementação. Contamos com importantes parcerias

de plataformas educacionais (Letrus, Árvore Atualidades e Mangahigh) para que os alunos pudessem desenvolver habilidades de Língua Portuguesa e Matemática, além de engajá-los no processo de aprendizagem. Aos alunos que não possuíam conectividade, apoiamos as escolas com convênios com copiadora para a impressão de roteiros de estudos e com a doação de tablets através do Projeto Tablets na Escola. Em 2020 auxiliamos, também, as escolas na adaptação tecnológica dos espaços pedagógicos. As salas de informática foram todas reestruturadas e equipadas, além de viabilizar a conectividade com a contratação de uma banda larga para a unidade escolar.



“

É muito prazeroso fazer parte da Parceiros e vivenciar a diferença que fazemos na vida de tantos jovens e crianças. Em um ano como 2020, o desafio da implantação das ações que definimos para a E.E. Ayres Neto foi superado pela dedicação e, principalmente, pela paixão da equipe da escola com a muito presente coordenação do time da Parceiros. Nossos investimentos em formação da equipe e em novos equipamentos para a escola claramente prepararam a base para evolução do ensino. Fico feliz em contribuir para a educação desses jovens que trarão as melhorias que queremos para nosso país.

GIOVANNI FORAGI, PARCEIRO EMPREENDEDOR DA E.E. AYRES NETO (DE SUL 1)

“

Ao longo de 2020, a Setter se tornou parceira da Parceiros da Educação apoiando a E.E. Pérola Byington.

Começamos o ano muito animados em apoiar a Direção da escola e os alunos na concretização de reformas, treinamentos e oportunidades de desenvolvimento pessoal e educacional.

Com o advento da pandemia, essas iniciativas encontraram um desafio muito maior. Mesmo assim, ficamos felizes em ter apoiado à escola e comunidade com doação de smartphones, computadores e cestas básicas.

No entanto, sabemos que o cenário ainda é de muito desafio pela frente e esperamos poder contribuir com a E.E. Pérola Byington e a Parceiros da Educação na melhoria do ensino e do ambiente escolar público de São Paulo.

Um abraço, dos amigos da Setter

SETTER INVESTIMENTOS E PARTICIPAÇÕES, PARCEIRO EMPREENDEDOR DA E.E. PÉROLA BYINGTON (DE SUL1)

Apoio à SEDUC



Programa de Recuperação e Aprofundamento

Com o objetivo de reduzir o número de alunos com nível de proficiência abaixo do básico, a Parceiros da Educação pesquisou novos materiais de recuperação, optando por utilizar as sequências didáticas estruturadas.

Em 2016, após um piloto muito bem sucedido em 20 escolas, e com o acompanhamento da Secretaria Estadual de Educação, a Parceiros apoiou a capacitação de novos formadores da Secretaria para replicar o projeto para, no futuro, impactar toda a rede. Em 2017, a Secretaria selecionou 156 escolas da capital com baixo IDESP e formou equipes para aplicar os novos materiais, desenvolvidos com base nas habilidades mais fragilizadas em Matemática.

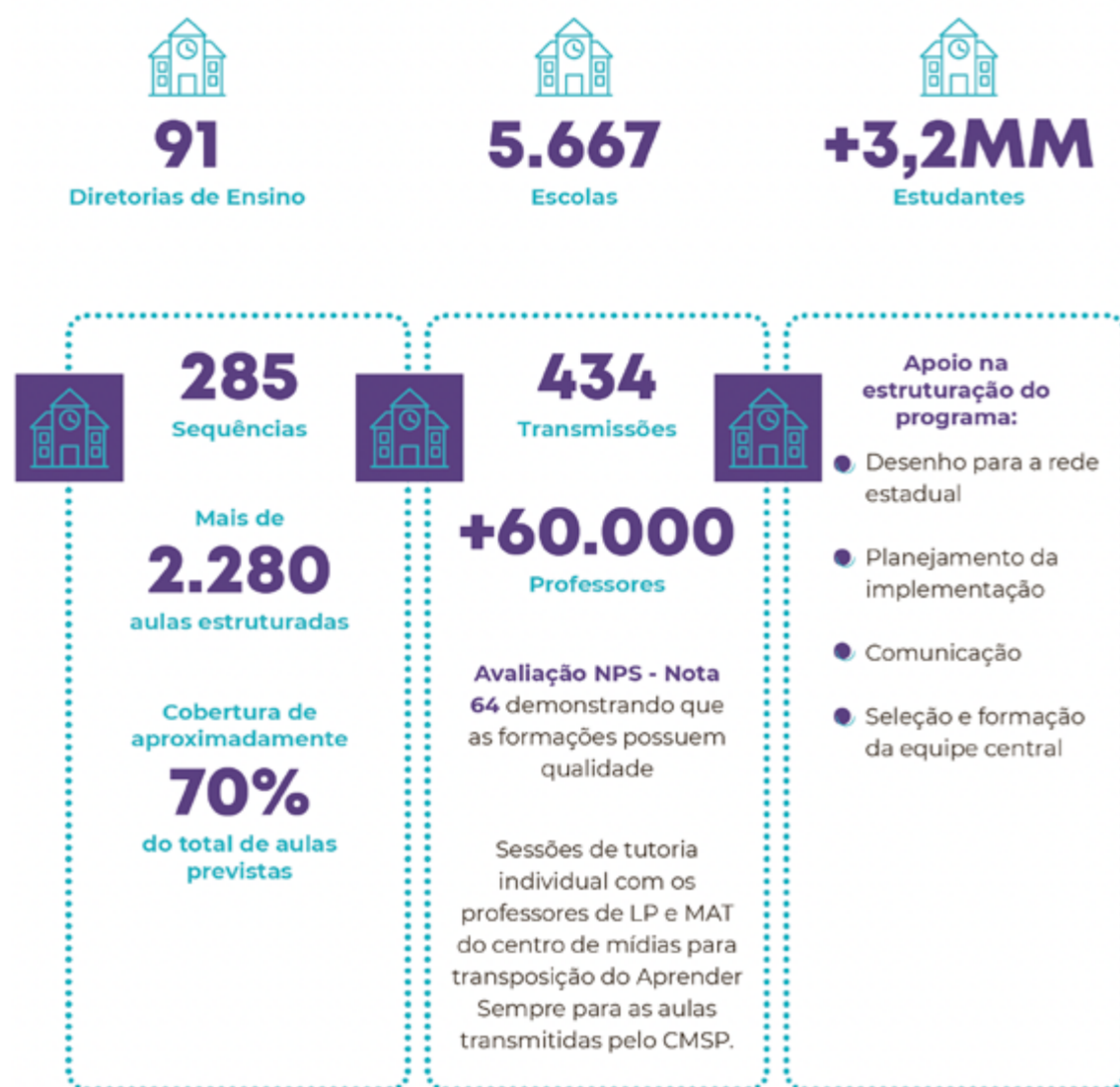
Em 2018, sequências didáticas foram produzidas para a utilização durante o período de recuperação intensiva. Em 2019, a Secretaria de Educação ofereceu o curso de Gestão de Sala de Aula, em parceria com a Parceiros da Educação e a Elos Educacional. O principal objetivo foi apoiar os professores e coordenadores que atuam nos anos finais do Ensino Fundamental para a organização de rotina e para a gestão da sala de

aula, garantindo a aprendizagem dos alunos e a preparação de programas de recuperação. No segundo semestre de 2019, foi implementado um novo Programa de Reforço para a rede estadual de São Paulo.

O projeto aconteceu duas vezes por semana nas escolas, visando melhorar a aprendizagem principalmente em Língua Portuguesa e Matemática. Com o resultado, foi construída e publicada a Resolução 37/2019, que regulamenta o projeto de reforço e recuperação (batizado como Aprender Sempre), que contou com o apoio da Parceiros da Educação na elaboração dos materiais. Com a pandemia, o tempo pedagógico foi reduzido, aumentando as defasagens da aprendizagem e a desigualdade de acesso, além de acentuar os desafios do desenvolvimento do trabalho do professor e da Gestão Pedagógica da Secretaria. Por isso, foi criado o Programa de Recuperação e Aprofundamento da SEDUC, que com o apoio da Parceiros, busca reduzir a defasagem de aprendizagem, a partir do apoio nas seguintes frentes: I. Priorização

curricular com a construção de uma matriz de habilidades essenciais; II. Elaboração de Material Didático, com orientações metodológicas para o professor, para Língua Portuguesa, Matemática e Ciências da Natureza, o qual é aplicado tanto de maneira remota por meio do Centro de Mídias, quanto pelo professor da sala de aula,

visando a mesma oportunidade para todos os estudantes, independente do acesso à tecnologia; III. Formação dos professores para aplicação do material considerando o contexto híbrido; IV. Acompanhamento pedagógico semanal efetivo nas escolas, a partir de roteiros definidos pela SEDUC/SP.



Expansão do Programa de Ensino Integral

A Secretaria da Educação contou com o apoio da Parceiros da Educação para criar uma estratégia de expansão sustentável do Programa Ensino Integral em 2020 para implementação em 2021. Serão 413 novas escolas no modelo, totalizando 1.077 escolas, que possui carga horária estendida (até nove horas e meia por dia) e uma matriz curricular diferenciada, incluindo disciplinas como projeto de vida, orientação de estudos

e práticas experimentais, além da criação de clubes juvenis com temas de interesse, como xadrez, debates, dança.

Além do apoio para a expansão do programa, a Parceiros também apoiou a elaboração de materiais didáticos e de orientação utilizados nas escolas do programa; e com a elaboração de formações para apropriação da metodologia.

Conectividade

No que tange à conectividade, em 2020 a Parceiros da da Educação apoiou a Secretaria da Educação na elaboração de um documento orientador para as escolas com base nas necessidades do retorno das aulas presenciais ou semipresenciais. O Plano

de Tecnologia - Guia para as Escolas, detalha uma proposta de melhoria para as escolas, com foco na manutenção da infraestrutura física. A proposta leva em consideração os recursos repassados através do PDDE Paulista e visa apoiar os gestores educacionais.

Centro de Mídias

O Centro de Mídias SP é uma iniciativa da Secretaria da Educação do Estado de São Paulo para ampliar a oferta aos alunos de uma educação mediada por tecnologia, de forma inovadora, com qualidade e alinhada às demandas do século XXI. A Parceiros

apoiou a gestão de implementação do projeto, com a elaboração de aulas e estabelecimento de parceria com plataformas educacionais digitais para oferta gratuita aos estudantes em 2020.

Ações em resposta ao cenário Covid-19

Centros de Acolhimento COVID

➤ Parceiros de Paraisópolis e JD Ângela

Por causa do apoio às DEs Sul 1 e Sul 2 e parceria com os hospitais Albert Einstein e Sírio Libanês, a Parceiros transformou 2 escolas em centros de acolhimento para pacientes com Covid-19. Os moradores da região com sintomas eram testados e caso positivados, encaminhados aos mais

de 520 leitos nos centros disponíveis. As escolas foram 100% equipadas e reformadas para a volta às aulas presenciais. O programa também foi replicado no Jardim Ângela, através de recursos do Todos Pela Saúde em parceria com CEJAM e contou com 320 leitos.

Eixo Pedagógico

➤ Cadernos de Atividades

A Parceiros desenvolveu em conjunto com a SEDUC o material pedagógico Aprender Sempre focado nos estudantes

em tempo de isolamento social do 1º ano do ensino fundamental até a 3ª série do médio



➤ Apoio ao Centro de Mídias

Contratação de 29 EdTubers: produção de 166 vídeo-aulas para integrarem a programação do Centro de Mídias da Educação de São Paulo.



➤ Plataformas Digitais

Em tempos de ensino à distância, fizemos uma avaliação pedagógica de 10 plataformas para Anos Iniciais, Anos Finais e Ensino Médio para apoiar as escolas e os estudantes no ensino remoto. Fizemos uma negociação com os desenvolvedores das plataformas avaliadas para disponibilização GRATUITA à rede estadual, redes municipais e escolas parceiras;

Escolhidas as plataformas que melhor se encaixavam para os alunos (Letrus, Matific, Mangahigh e Stoodi), realizamos formações em parceria com as plataformas para auxiliar PCs, professores e estudantes na usabilidade e navegação das tarefas além de providenciar todo o processo operacional de cadastro de todas as escolas e redes parceiras.

Eixo Socioemocional

➤ Lives “Ame sua Mente”

Nos meses de julho e agosto foram realizadas Lives via Youtube com o Instituto Ame Sua Mente abordando os temas como saúde mental dos educadores, dos alunos e no retorno às aulas. As lives tiveram grande repercussão e engajamento chegando a 4664 visualizações.



Legado 2020



Nosso Impacto

Apesar da pandemia e das dificuldades, o ano de 2020 reuniu importantes conquistas para a Parceiros

da Educação. Apresentamos a seguir alguns dos números que refletem o crescimento do Programa:



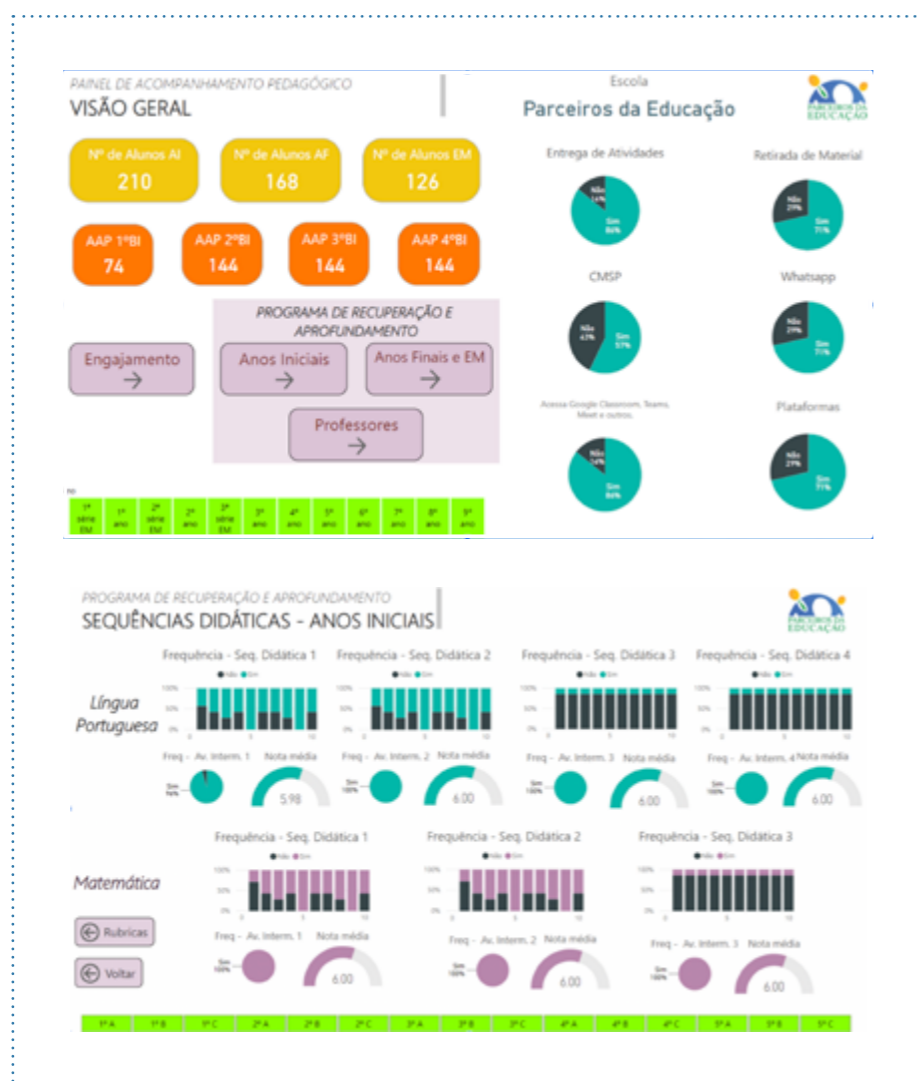
▶ **Maior número de escolas apoiadas pela Parceiros desde sua criação.**



➤ Painel de Acompanhamento

Com o intuito de apoiar as escolas no acompanhamento do engajamento dos alunos e professores no ensino híbrido e no Programa de Recuperação e Aprofundamento, a Parceiros desenvolveu um Painel de

Acompanhamento (Dashboard) que apresenta os principais indicadores pedagógicos que devem ser observados pelo diretor e professores coordenadores a fim de alavancar o aprendizado dos estudantes e auxiliar na gestão escolar.

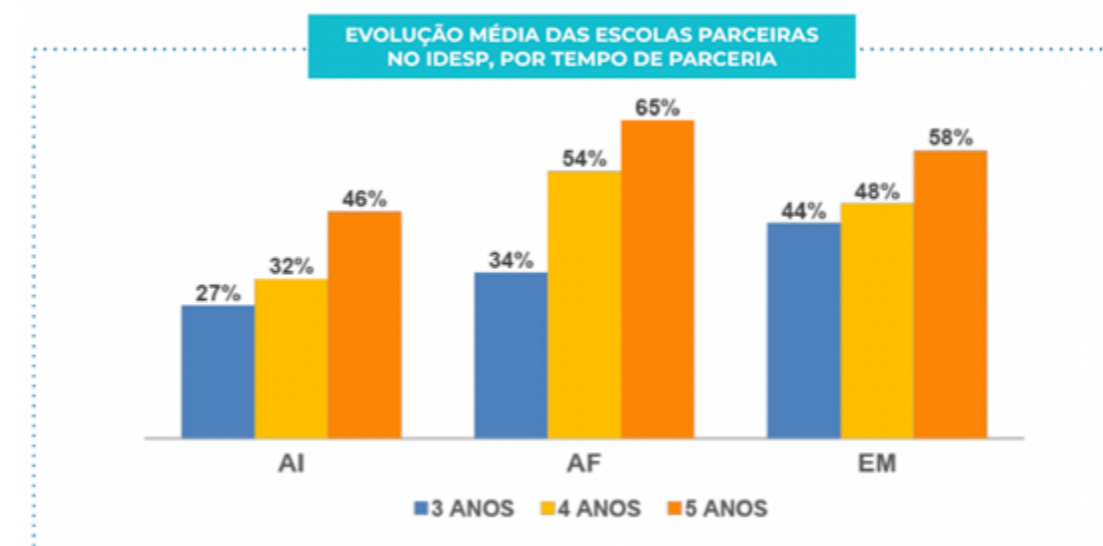


➤ Evolução IDESP

O IDESP (Índice de Desenvolvimento da Educação do Estado de São Paulo) é um indicador de qualidade das séries iniciais (1ª a 4ª séries) e finais (5ª a 8ª séries) do Ensino Fundamental e do Ensino Médio. Na avaliação de qualidade das escolas feita pelo IDESP consideram-se dois critérios complementares: o

desempenho dos alunos nos exames do SARESP e o fluxo escolar.

O IDESP tem o papel de dialogar com a escola, fornecendo um diagnóstico de sua qualidade, apontando os pontos em que precisa melhorar e sinalizando sua evolução ano a ano.



Nosso conselho

Nosso conselho reúne empresários que traduzem como deve ser o compromisso da sociedade civil com o Brasil: ativo, colaborativo, atual e inovador.

Antes de serem lideranças do setor privado, eles são cidadãos que acreditam no poder transformador da educação

com impacto direto no desenvolvimento social e econômico do país.

Mais do que conselheiros, eles são parceiros do Programa, acompanhando de perto suas parcerias e contribuindo para a evolução contínua da Parceiros da Educação.

Conselheiros Consultivo

Presidente

Jair Ribeiro | Sertrading

Ana A. Inoue | Assessora de Educação do Itaú BBA

Ana Maria Diniz | Península Participações

Carlos Jereissatti Filho | Iguatemi

Celso Loducca | Loducca Comunicação

Denise Aguiar | Fundação Bradesco

Eduarda Dalla Vecchia | Fundação Lúcia e Pelerson Penido

Jair Ribeiro | Sertrading e Banco Indusval

João Miranda | Votorantim S.A.

Luis Stuhlberger | Verde Asset Management

Luiz Fernando Figueiredo | Mauá Capital

Moise Politi | REC Gestão de Recursos S/A

Roberto Sallouti | BTG Pactual

Walter Schalka | Suzano Papel e Celulose

Conselho Fiscal: mandato 2021/2023

André Jacintho Mesquita

Simone Roberto Prazeres

Nossas Escolas e Redes

Nosso ecossistema reúne profissionais da educação que desejam colaborar efetivamente para uma aprendizagem que, de fato, faça diferença na vida dos estudantes, preparando-os para o futuro.

Escolas

EE Alcides da Costa Vidigal

EE Alexandre Von Humboldt

EE Buenos Aires

EE Conde José Vicente de Azevedo

EE Deputado Antônio Calixto

EE Doutor ngelo Mendes de Almeida

EE Doutor Reinaldo Ribeiro da Silva

EE Ibrahim Nobre

EE Lasar Segall

EE Olímpio Catão

EE Oswaldo Aranha

EE Octacílio de Carvalho

EE Oscar Thompsom

EE Padre Pasquale Filippelli

EE Princesa Isabel

EE Professor Alexandre Ansaldo Mozzilli

EE Professor Alvino Bittencourt

EE Professor Américo de Moura

EE Professor Enio Vilas Boas

EE Professor Expedito Camargo Freire

EE Professor João Maria Pires de Aguiar

EE Professor José Geraldo de Lima

EE Professor Levi Vieira da Maia

EE Professor Lourenço Filho

EE Professor Milton da Silva Rodrigues

EE Professor Pedro Calil Padis

EE Professor Raul Antonio Fragoso

EE Professor Reynaldo Porchat

EE Professor Walter Paiva

EE Professora Clorinda Tritto Giangiacomo

EE Professora Marisa de Mello

EE República do Paraguay

EE Reverendo Tércio Moraes Pereira

EE Samuel Klabin

EE São Paulo

EE Sócrates Brasileiro Sampaio de Souza

Vieira de Oliveira

EE Vereador José Bompani

Rede Municipal de Ibiúna

EM Alexandre Vannuchi Leme
EM Alice Vieira De Camargo
EM Antônio Coelho Ramalho
EM Bairro Coelhos
EM Bairro Manuel Clemente
EM Bairro Morro Grande
EM Bairro Paulos
EM Bairro Puris
EM Bairro Recanto Primavera
EM Bairro Rio Bonito
EM Bairro Samano José Gabriel Pinto
EM Bairro São Judas Tadeu
EM Bairro Sará-Sará
EM Bairro Tiburcio
EM Benedita Cordeiro Medelos
EM Benedito Antonio Leite
EM Benedito Luiz Braga
EM Calil Rahal Neto Professor
EM Clelia Carmelo Da Silva
EM Cristina Domingues De Souza
EM Elidio Mantovani Padre
EM Guilhermina Paula Domingues
EM Inês Nunes Makiyama Professora
EM Joana Maria De Goes
EM João Cardoso De Moraes
EM João José Da Silva
EM Joaquim Machado De Oliveira
EM José Gabriel Machado
EM Vereador José Muniz

EM Vereador Lourival Correia De Araujo
EM Luiz Gonzaga Soares
EM Mafalda Dalpra Matusso
EM Maria Aparecida Gabriel Cardoso
EM Maria Benedita Rodrigues
EM Professor Maria Durce
Salvadeo Romaniuc
EM Moyses José Godinho
EM Raimundo Vieira Bastos
EM Rebeca Monchati Vieira
EM Recanto Feliz
Professor Sandra Regina
Rodrigues da Silva
EM Salvador Ferreira De Campos
EM Santino Francisco Vieira
EM Seme Issa Prefeito
EM Tereza Falci
EM Ubirajara
Pedroso Domingues
EM Waldomiro Antonio Soares
EM Yolanda Agostinho De Lima
EM Zeni Soares Ramalho

Rede Municipal de Ribeirão Preto

EMEF Alcina Dos Santos Heck
EMEF Antonio Palocci Do Caic
EMEF Dom Luis Amaral Mousinho
EMEF Doutor Faustino Jarruche
EMEF Doutor Julio Cesar Voltarelli
EMEF Geralda de Souza Espin
EMEF Maria Inês Vieira Machado
EMEF Nelson Machado
EMEF Professor Alfeu Luiz Gasparini
EMEF Professor Anisio Teixeira
EMEF Professor Doutor
Domingos Angerami
EMEF Professor Doutor Paulo
Monte Serrat Filho
EMEF Professor Doutor
Waldemar Roberto
EMEF Professor Honorato De Lucca
EMEF Professor Jaime
Monteiro De Barros
EMEF Professor Jarbas Massullo
EMEF Professor José Rodini Luiz

EMEF Professor Paulo Freire
EMEF Professor Raul Machado
EMEF Professor Salvador Marturano
EMEF Professor Dercy
Celia Seixas Ferrari
EMEF Professor Elisa Duboc Garcia
EMEF Professor Eponina de
Britto Rossetto
EMEF Professor Maria
Ignez Lopes Rossi
EMEF Professor Neuza
Michelutti Marzola
EMEF Sebastião
de Aguiar Azevedo
EMEF Vereador José Delibo
CEMEI Doutor João
Gilberto Sampaio
CEMEI Professor Eduardo
Romualdo de Souza
CEMEI Virgilio Salata

Rede Municipal de Roseira

EMEF Joaquim de Campos
EMEF Professor Francisco
de Paula Santos
EMEIEF Professor Ernesto
Marcondes Rangel
EMEIEF Professor Odila

de Souza Oliveira
EMEIEF Professor Padre Geraldo de
Almeida Sampaio
EMEIEF Professor Ana de
Barros Sernigói

➤ Rede Municipal de Vargem Grande Paulista

EM Ana Maria Campos Oliveira
EM Angelino A. Rodrigues
EM Annita Carmelina de Moraes
EM Antonia Xavier de Lima
EM Benedito Rocha
EM Dilma Cazoto Nascimento
EM Francisca do Prado

EM Genésio da Luz Novaes
EM Jéssica Yukari Asami
EM João Camargo Ribeiro
EM Joaquim Novaes
EM Leontina Correa Guerin
EM Vereadora Amélia Surin

➤ Rede Municipal de Espírito Santo do Pinhal

EMEB Irene de Oliveira Pereira
EMEB João Batista Antônio
Tamaso – Unidade II
EMEB João

Batista Antônio Tamaso
EMEB Professora Maria
Aparecida Tamaso Garcia

➤ Rede Municipal de Itaquaquecetuba

EM Benedito Vieira Da Mota
EM Dona Antonia Cicone
EM Doutor Aristides Jacob Alvares
EM Doutor Charles
Henri Tyler Townsend
EM Doutor José de Freitas Mendonca
EM Engenheiro Chiozo Kitakawa
EM Floro da Silva
EM Isabel Alves Do Prado II
EM Ítalo Adami
EM João Geraldo Dos Santos
EM Joaquim Perpétuo

EM Jornalista Roberto Marinho
EM José Marinho Ferreira
EM José Piacentini
Em Michel Alves De Souza
EM Orlando Bento Da Silva
EM Parque Piratininga
EM Parque Piratininga (Agregada)
EM Prefeito Benedito
Barbosa De Moraes
EM Professor Gentil De Moraes Passos
EM Professor Alceu
Magalhães Coutinho

EM Professor Aurelino Leal
EM Professor Paulo Nunes
EM Professor Rui Alberto
Pestanha Henriques
EM Professora Maria Cristina
Diniz de Almeida
EM Professora Maria
Eulália Nobre Borges
EM Professora Olívia Aparecida da Silva
Costa Guglielmo
EM Professora Roseli
Aparecida Mendes
EM Santino Hayashi Amano

EM Shozayemon Setokuchi
EM Vereador Antônio
Rodrigues Gallego
EM Vereador Augusto Dos Santos
EM Vereador João Marques
EM Vereador Leolino Dos Santos
EM Vice-Prefeito Alfredo
Gonçalves Ferreira da Silva
EM Vice-Prefeito
Juraci Marchioni
EM Village
EM Virgílio Marinho

➤ Diretoria de Ensino Sul 1

EE Dona Pérola Byington
EE Doutor Ayres Neto
EE João Amos Comenius
EE Padre Saboia de Medeiros
EE Professor Duglas
Teixeira de Monteiro
EE Professor Dogival Barros Gomes
EE Professor Messias Freire

EE Professor Vicente Rao
EE Professora Heloisa Carneiro
EE Professora Julia Della Casa Paula
EE Salvador Moya
EE Profª Etelvina de Goes Marcucci*
EE Maria Zilda Gamba Natel*
*Centros de Acolhimento em 2020.

➤ Diretoria de Ensino Sul 1

EE Doutor Honório Monteiro
EE Nair Olegário Cajueiro
EE Paulo Octavio de Azevedo
EE Professor Luiz Gonzaga Pinto e Silva
EE Professor Renato Braga
EE Professora Davina Aguiar Dias

EE Professora Marilsa
Garbossa Francisco
EE Professora Maud Sá de
Miranda Monteiro
EE Vicente Leporace

Nossos Parceiros

Andréa Pinheiro e
Newton Simões Filho
AFZ Participações Ltda.
Aurora Bebidas e Alimentos Finos Ltda
Autonomy Investimentos
Comgás
Condomínio Conjunto Market Place
Consórcio Shopping
Center JK Iguatemi
Dimitrios Markakis e Jorge
Manuel Garcia Letra
ENIAC
Expresso Maringá do Vale
Fabio Barbosa e Ana Barbosa
Fundação Lúcia e
Pélerson Penido – FLUPP
Grupo Iguatemi
Grupo Pereira
Instituto Ad Maiora na Educação
Instituto CCP
Instituto Cyrela
Instituto Gol
Instituto Península
Instituto V5
Instituto FEFIG
Itaú BBA
Jair Ribeiro –
Sertrading/Banco Indusval
João Miranda e Aline Miranda
Lobo de Rizzo Advogados

Machado Meyer Sendacz
Opice Advogados
Marcelo Kishimoto
Marcos Awad
Mattos Filho, Veiga Filho, Marrey Jr e
Quiroga Advogados
Mauá Capital
Nitro Química
Olavo Egydio Setubal Junior
Razac Trading
Roberto Klabin
Roberto Saallouti
Sertrading
Tozzini Freire Advogados
Viação Piracicabana
Walter Schalka

Parceiros das Empreendedoras:

Marco Antonio Regino
Newton Simões Filho e
Andrea Pinheiro
Eduardo Simões Cardoso
Setter Investimentos e
Participações LTDA
Colégio Bandeirantes LTDA
Renato Carvalho
Giovanni Pedroso Foragi
HIX Capital
David Vélez Osomo
André Ricardo Mirando Dias

Paulo Conte Vasconcellos
Mauricio Altikes Hazzan
Alexandre Bettamio
Joe Moura
Eduardo Gouveia
Funcionários Morgan Stanley
Moise Politi

Sertrading
AFZ Participações
Pedro Wongtshowski
Andre Gregório Zukerman
Vitor Grunpeter Correia
Leopoldo Gottardi
Ricardo Sitrangulo

Nossa Equipe

Presidente

Jair Ribeiro

Direção Geral

Rafael Machiaverni

Direção de Relações Institucionais

Lúcia Fávero

Diretor de Programas de Apoio à SEDUC

Raph Alves

Projetos Educacionais

Camila Taira - Coordenação

Operação & Gestão

Daniele Menezes

Thaís Mascotto

Carolina Simões Dér

Paula Neto

Camila Naufel

Ana Carolina Carvalho

Rafael Vitoi

John Barros

Comunicação e Captação

Marcos Mitidieri - Coordenação

Renata Adler

Pedagógico

Mônica Guerra - Coordenação AF e EM

Rosana Magni

Sandra Guarnieri

Thainá Gomes

Walter Nunes

Katia Maria Souto

Sonia Jorge - Coordenação AI

Sayuri Masukawa Dezerto - Coordenação

Administrativo e Financeiro

Ana Lemos - Coordenação

Beatriz Venâncio

Sheila Pavan

Facilitadores

Alessandra Aparecida De Freitas

Alessandra Dos Santos

Andréa Chiareto

Ana Paula Dias Cordeiro

Cibelle Bovi

Cláudia Rostello

Emília Benício

Fernanda Ferreira

Joana Jesus

Juliana Malta

Karen Mendes

Luís Teixeira

Marcia Hutterer

Marcia Romano

Marcus Triveloni





Mariane Cazarine

Michele Medeiros



**Juntos por uma educação
pública de qualidade**

Fale conosco em nossas redes sociais

    @parceirosdaeduc
contato@parceirosdaeducacao.org.br

www.parceirosdaeducacao.org.br